



Länsstyrelsen i Västernorrlands läns beslut om bildande av Ljusmorbergets naturreservat i Sundsvalls kommun, samt föreskrifter för reservatet;

22FS 2019:5

Utkom från trycket
den 2 juli 2019

fattat den 24 juni 2019 (dnr 511-385-2016).

Länsstyrelsen föreskriver med stöd av 7 kap 4 § miljöbalken (1998:808) att avsätta delar av fastigheterna Indals-backen 2:13 och 1:7, Sundsvalls kommun, som naturreservat. Reservatet är beläget ungefär 6 km väster om Indal.

Länsstyrelsen meddelar följande föreskrifter enligt 7 kap 30 § miljöbalken om rätten att färdas och vistas inom reservatet samt om ordningen i övrigt inom reservatet:

Utöver vad som för övrigt gäller är det förbjudet att:

1. fälla eller på annat sätt skada levande eller döda, stående eller omkullfallna träd och buskar.
2. plocka, gräva upp eller på annat sätt ta bort mossor, lavar eller svampar, med undantag för plockning av icke fridlysta marklevande svampar.
3. genom grävning eller på annat sätt skada mark och vattenmiljöer.
4. insamla eller föra bort insekter eller andra ryggradslösa djur.
5. framföra motordrivet fordon. Förbudet gäller inte snöskoter på snötäckt mark.
6. uppföra anläggning, såsom vindskydd, koja, bänk, spång, bro, stängsel, ledning, mast eller torn.
7. sätta upp skylt, tavla, affisch eller göra inskrift.
8. genomföra tävlingar, lägerverksamhet eller andra arrangemang utan länsstyrelsens tillstånd.
9. klättra i boträd eller på annat sätt medvetet störa eller skada djurlivet.
10. vaska efter guld eller andra ämnen.

Föreskrift 9 ska inte hindra ringmärkning av fågel i enlighet med övrigt regelverk.

Tillstånd enligt föreskrift 8 kan innebära att undantag ges från flera föreskrifter. För verksamheten gäller att eventuell åverkan inte annat än alldeles obetydligt får påverka de värden som reservatet syftar till att bevara.

Vetenskapliga undersökningar som inte innebär markering av provytor eller annan åverkan är tillåtna i reservatet. För undersökningar som innebär någon form av markering eller åverkan, kan länsstyrelsen ge tillstånd från föreskrifterna ovan, under förutsättning att denna åverkan inte annat än alldeles obetydligt påverkar de värden som reservatet syftar till att bevara. Vidare ska föreskrifterna inte hindra att i vetenskapligt syfte ta minsta möjliga mängd belägg för artbestämning av exempelvis svampar eller insekter. Observera dock att insamling av vissa arter även kan vara reglerad i artskyddsförordningen (2007:845).

Beslutet innefattar även föreskrifter med stöd av 7 kap 5 och 6 §§ miljöbalken i fråga om rätten att förfoga över berörd mark samt att tåla visst intrång.

Beslutet med tillhörande karta förvaras hos Länsstyrelsen.

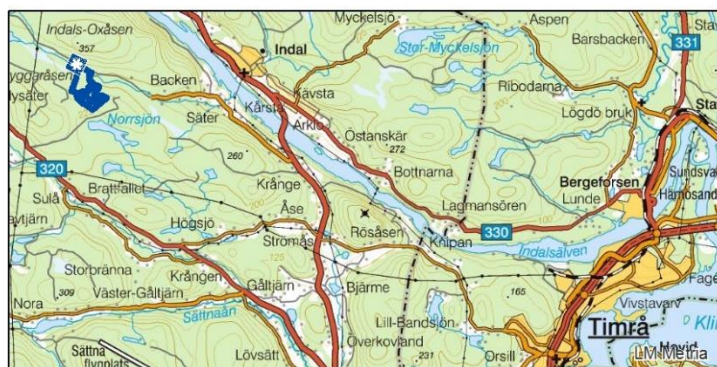
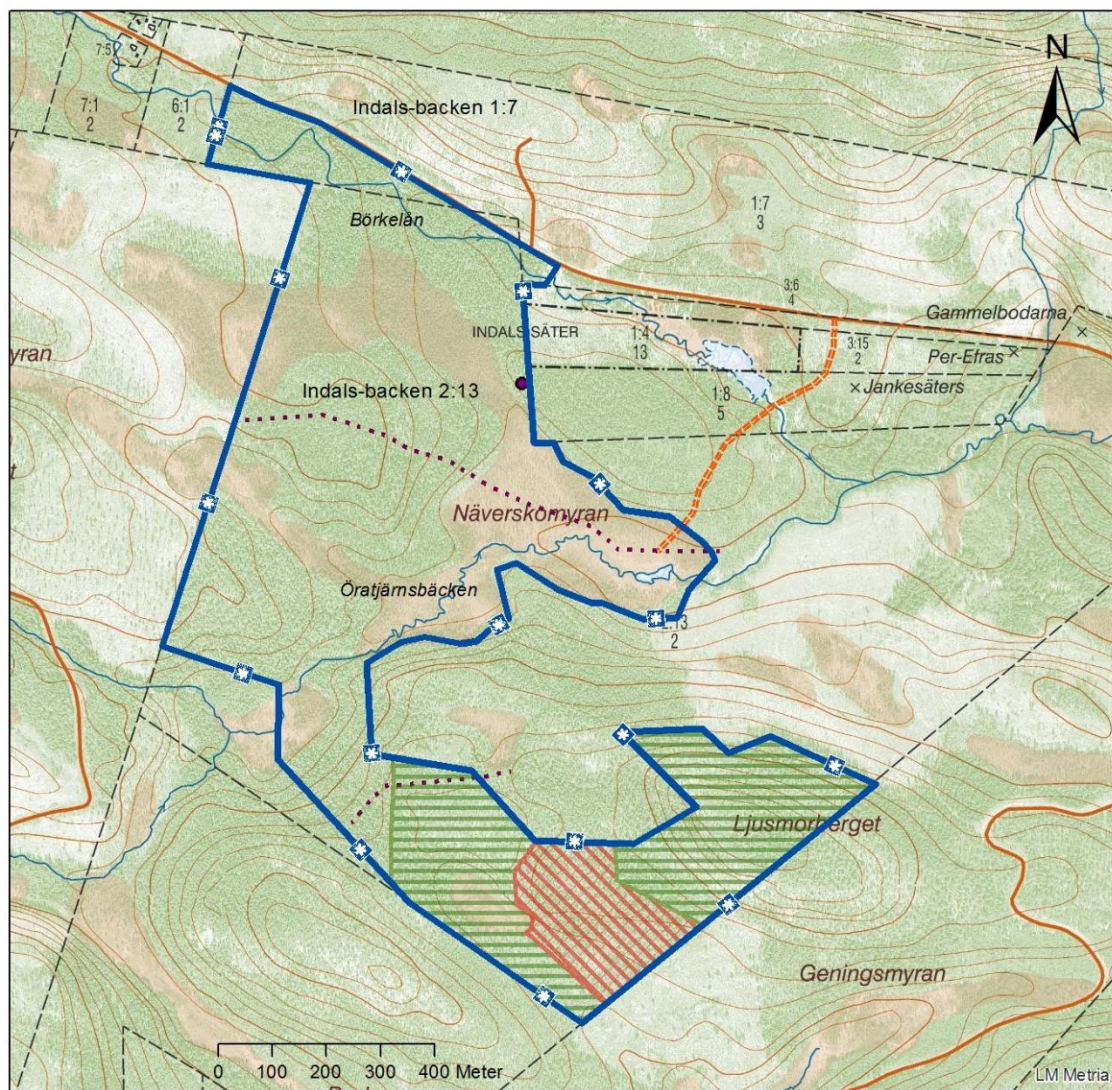
Dessa föreskrifter träder i kraft den 27 juni 2019.

Berit Högman

Åsa Michold

Ljusmorbergets naturreservat

Bilaga 1
Beslutskarta
2019-06-07
Dnr: 511-385-16



- Reservatsgräns
- § B4 gäller här
- § B4 och B5 gäller här
- anslutande stig
- stig/samfärdig väg
- Kolbotten

© Länsstyrelsen Västernorrland
© Lantmäteriet Geodatasamverkan